

Neues Boutique-Hotel am Marktplatz in Basel

Modernes Design hinter barocken Fassaden

Die «Bäle Hotels» haben Ende Juli das 4-Sterne-Hotel Märthof mitten in der Altstadt von Basel eröffnet. In dem historischen Gebäude direkt am Marktplatz ist mit dem Märthof ein Boutique-Hotel mit 68 Zimmern und dem Restaurant Bohemia entstanden. Was steckt hinter dem modernen Design?

Auf den fünf Hoteletagen verteilen sich insgesamt 68 hochwertig gestaltete Zimmer. Ein besonderes Übernachtungserlebnis bieten die acht «Marktplatz Juniorsuiten» mit direktem Blick auf den Marktplatz. Der Märthof verfügt ausserdem über einen Fitnessraum, einen Wellnessbereich, einen Bankettraum sowie eine Dachterrasse mit einzigartiger Aussicht über die Stadt Basel.

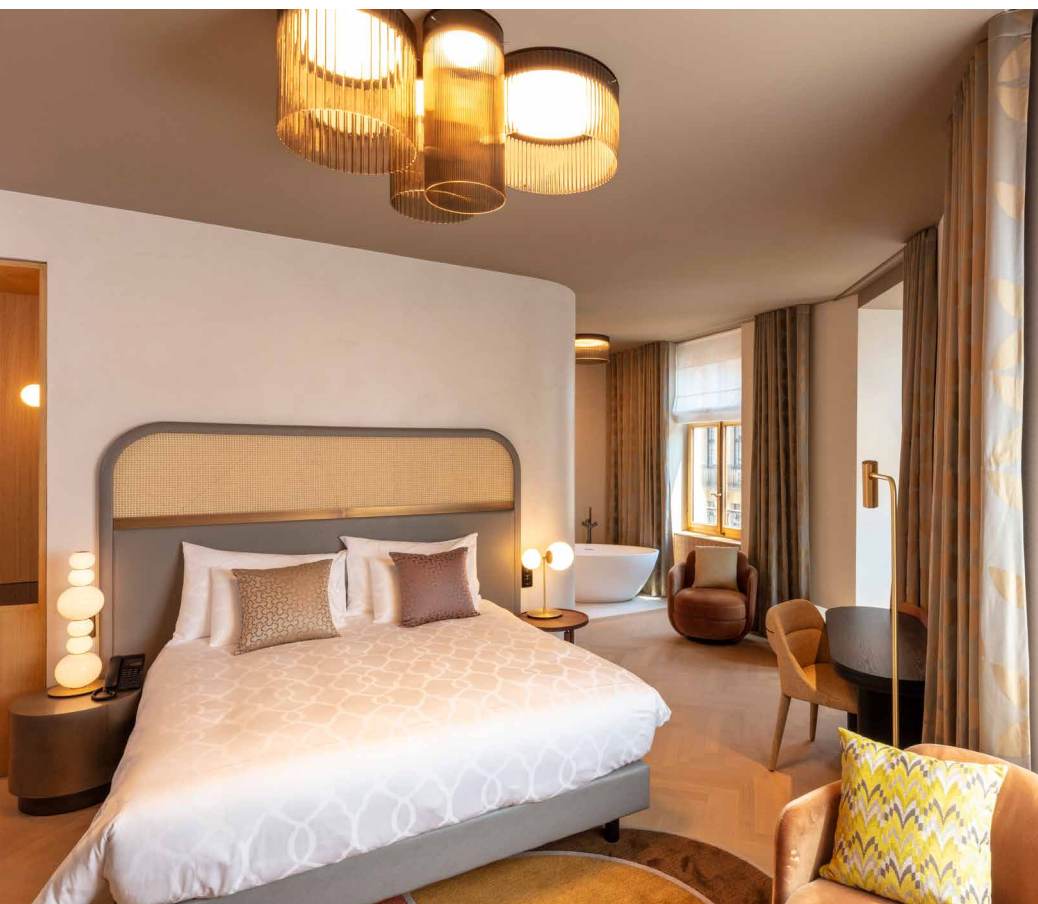
Die Gastronomie

Im Erdgeschoss wurde das Restaurant Bohemia mit einer grossen Bar und einer Terrasse direkt am Marktplatz eröffnet. Im Stil der Boheme können die Gäste von einem speziellen Gastronomieangebot profitieren. Die zahlreichen hauseigenen Fleisch-, Fisch- und Gemüsespezialitäten werden auf offenem Holzkohlegrill zubereitet.

Vom Warenhaus zum Hotel

Der Märthof befindet sich in einem historischen Basler Gebäude mit einer denkmalgeschützten Neubarock-Fassade aus dem Jahr 1894. Die fünf unabhängigen Wohn- und Geschäftshäuser am Marktplatz und der Eisengasse wurden 1981 zu einem Gebäude vereint. Der so entstandene Märthof öffnete 1983 seine Türen erstmals als Warenhaus. Beim Bau des Hotels Märthof wurde die einzigartige Fassade aufrechterhalten und mit grosszügigen Fensterfronten kombiniert. ►





Investition in den Standort Basel

Der Märthof ergänzt das bestehende Angebot der kleinen Hotelgruppe «Bäle Hotels», welche die Hotels Pullman Basel Europe, Baslertor und Victoria im Raum Basel sowie das Hotel Savoy in Bern umfasst. Die «Bäle Hotels»-Gruppe ist eine Division der Coop-Genossenschaft.

Design: Altbewährtes neu gemacht

Das Design des neuen Restaurants mit dem Namen Bohemia Basel besticht durch die Kombination bewährter Materialien mit modernen Details sowie eine Gastlichkeit, die sich bereits in der Raumgestaltung zeigt: Eine grosszügige Bar ist zentrales Element des offenen Gastraums. Der Restaurantbereich belegt neben Front Office und Lobby des Hotels das Erdgeschoss des

Märthof und ist damit der direkte Anknüpfungsort an die lokale Bevölkerung. An diese richtet sich das Bohemia Basel denn auch ganz explizit. «Inspiriert von den Bohèmes des 19. Jahrhunderts steht das

Restaurant für Offenheit, Grosszügigkeit und Vielfalt», so Innenarchitektin Leslie Nader. Andererseits sei die Vielfalt auch ausgeprägtes Merkmal des Interieurs: «Eine Lounge steht bereit für gemütliches Beisammensein. Die lange Sofabank im Restaurantbereich lädt zum Verweilen und Geniessen ein. Im Bistroteil kann es schnell oder langsam angegangen werden und wer an der Bar sitzt, ist beim Herzstück des Raums gelandet und hat den Überblick.»

Warme Goldtöne und Samtbezüge ...

Die verschiedenen Sitzbereiche bilden stilistisch eine Einheit: Warme Goldtöne, Samtbezüge in dichten Farben, Einfassungen aus Holz und ein auserlesener Mosaikboden geben dem grossen Raum Halt und sorgen für ein Ambiente, in dem Gäste gerne verweilen.

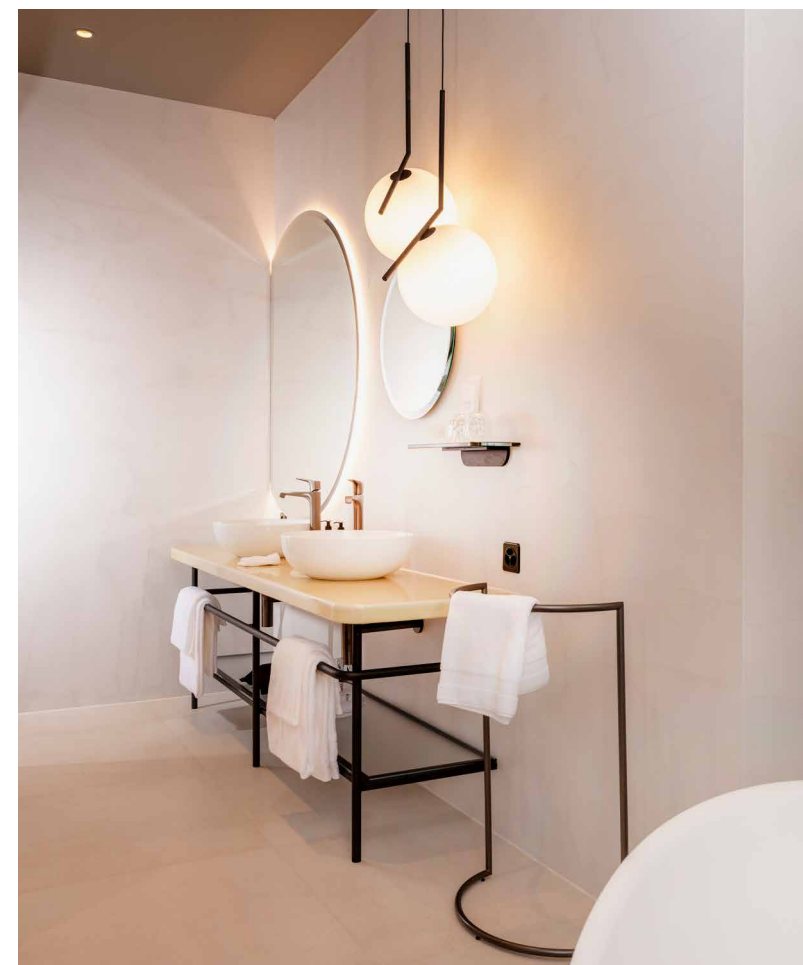
«Im Märthof fühlen sich alle wohl – mit diesem ehrgeizigen Anspruch haben wir das Restaurant Bohemia Basel gestaltet. Dafür stehen der grosszügige Gasträum



und das Interieur in warmen Farbtönen, der auserwählte Mosaikboden sowie die eigens angefertigten Leuchten. Wir sind sicher, jede und jeder wird einen Lieblingsplatz finden», erklärt Leslie Nader, Inhaberin von Nader Interior, die das Design des Restaurant-Interieurs verantwortet.

Exklusives Gesamtkonzept

«In Zusammenarbeit mit Iria Degen Interiors und Nader Interior ist ein exklusives Gesamtkonzept entstanden, das den Aufenthalt im Hotel zum Erlebnis macht und durch eine reichhaltige Innenarchitektur mit vielfachen Farbnuancen, üppigen Texturen und ausgewählter Möblierung das pulsierende Lebensgefühl der 1920er-Jahre aufgreift und in zeitgenössisches Design übersetzt», so die Architekten von Burckhardt & Partner, die für den Gesamtumbau des Hotels verantwortlich waren. ■



Bohemia Basel – der Geschichte verpflichtet

Der Name Bohemia leitet sich aus dem Bohemian Lifestyle ab. Dieser geht auf die Bohèmes des 19. Jahrhunderts in Paris zurück. Sie waren als lebensfrohe, freie und ausschweifende Gesellschaft bekannt und haben sich damit klar von bürgerlichen Normen abgegrenzt. Berühmtheiten wie Pablo Picasso, Oscar Wilde, James Joyce oder auch Ernest Hemingway werden als Bohemian bezeichnet. Diese historische Verankerung schafft eine zusätzliche Verbindung zum geschichtsträchtigen Märthof-Gebäude, in dem das Restaurant Bohemia Basel die Gäste empfängt und als solches den offenen und künstlerischen Geist der Bohèmes weiterpflegt.

Über Nader Interior

Nader Interior wurde 1996 von der Innenarchitektin Leslie Nader gegründet und hat sich seither mit der Gestaltung von Restaurants und öffentlichen Räumen einen Namen in der Hospitality-Branche gemacht. «Mit Leidenschaft und Neugier sind wir immer auf der Suche nach dem Einzigartigen in jedem Projekt. Die Konzepte sind getrieben von eindrucksvollem Design, kombiniert mit hoher Funktionalität», so Leslie Nader.

www.nader-interior.ch
www.hotel-maerthof-basel.ch

